

アンケート集計5.6月

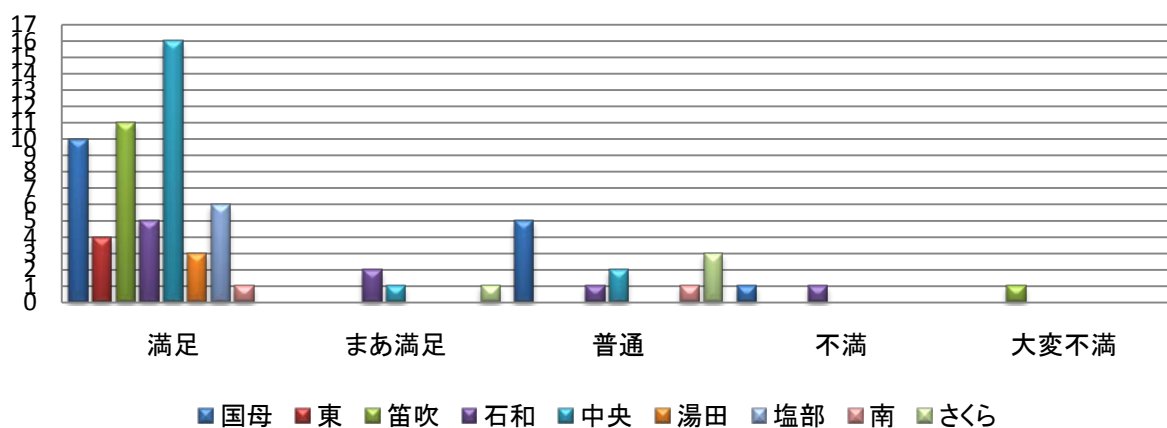
回収合計枚数 75 枚

全店集計

Q1. 薬剤師の対応はいかがでしょう？

	満足	まあ満足	普通	不満	大変不満
国母	10	0	5	1	0
東	4	0	0	0	0
笛吹	11	0	0	0	1
石和	5	2	1	1	0
中央	16	1	2	0	0
湯田	3	0	0	0	0
塩部	6	0	0	0	0
南	1	0	1	0	0
さくら	0	1	3	0	0

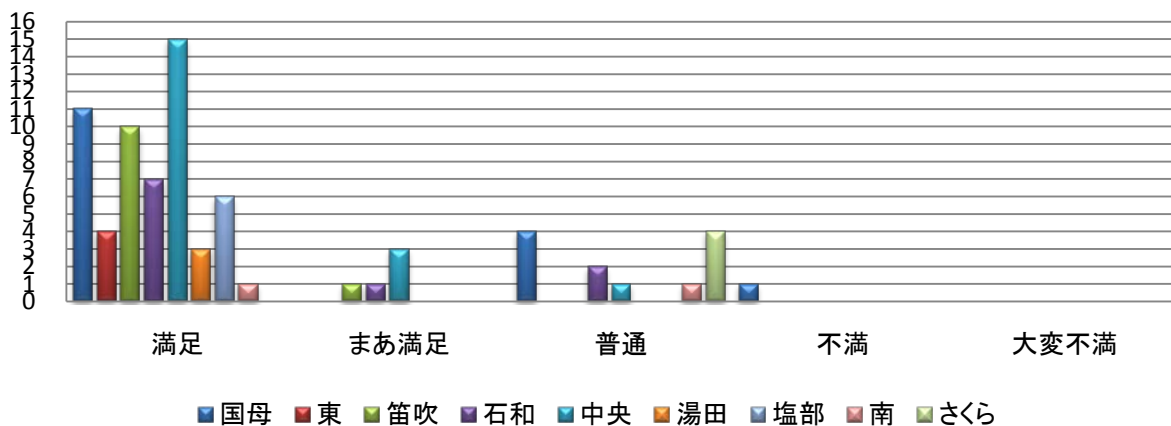
Q1.薬剤師の対応はいかがでしょう？



Q3. 事務員の対応はいかがでしょう？

	満足	まあ満足	普通	不満	大変不満
国母	11	0	4	1	0
東	4	0	0	0	0
笛吹	10	1	0	0	0
石和	7	1	2	0	0
中央	15	3	1	0	0
湯田	3	0	0	0	0
塩部	6	0	0	0	0
南	1	0	1	0	0
さくら	0	0	4	0	0

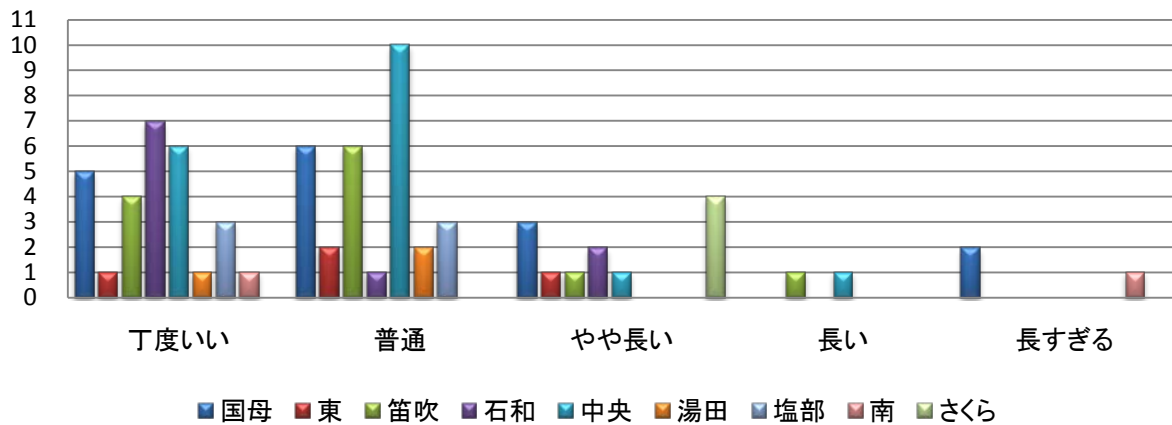
Q3.事務員の対応はいかがでしょう？



Q6. 投薬までの待ち時間はいかがでしょうか？

	丁度いい	普通	やや長い	長い	長すぎる
国母	5	6	3	0	2
東	1	2	1	0	0
笛吹	4	6	1	1	0
石和	7	1	2	0	0
中央	6	10	1	1	0
湯田	1	2	0	0	0
塩部	3	3	0	0	0
南	1	0	0	0	1
さくら	0	0	4	0	0

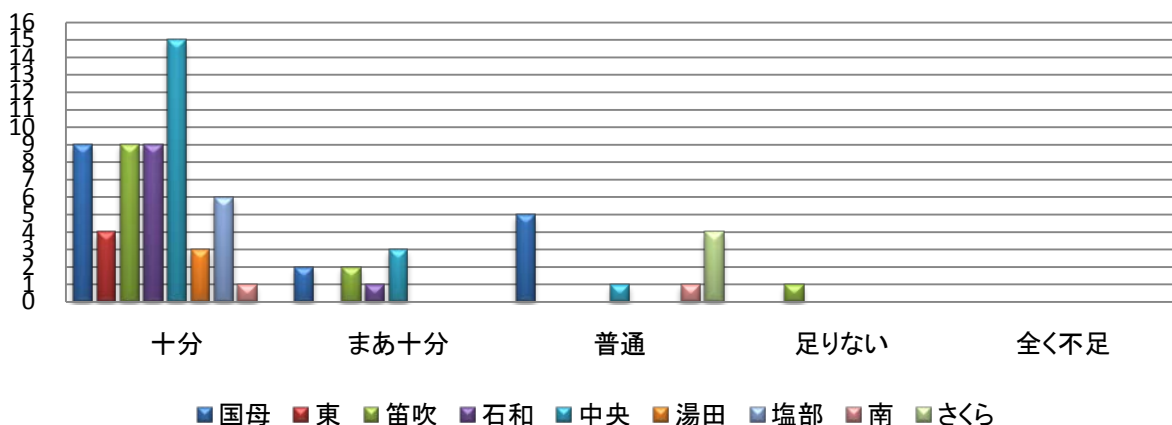
Q6.投薬までの待ち時間はいかがですか？



Q7. 薬剤師のお薬などの説明は十分でしたでしょうか？

	十分	まあ十分	普通	足りない	全く不足
国母	9	2	5	0	0
東	4	0	0	0	0
笛吹	9	2	0	1	0
石和	9	1	0	0	0
中央	15	3	1	0	0
湯田	3	0	0	0	0
塩部	6	0	0	0	0
南	1	0	1	0	0
さくら	0	0	4	0	0

Q7.薬剤師のお薬の説明は十分ですか？



Q8. その他お気づきな点がございましたらご記入くださいませ。

他の薬局より対応が丁寧だった気がします。
100点
毎回丁寧に対応していただいて親切にいろいろ教えてくれるので大変助かります。
いつもありがとうございます。
何時も思う事 とっても感じが良くて来るのが楽しみです。
事務員、薬剤師の対応がよい
大変丁寧にお話ししていただいてよく分かります。いつもありがとうございます。

多数のご協力、誠にありがとうございました。